



Ważne informacje dla Klienta

Na starcie działalności i w trakcie jej prowadzenia

Część 1 z 3

1 Zakupy powyżej 15.000 zł

Jeśli wartość transakcji wynosi 15.000 zł brutto lub więcej – zawsze **płać przelewem**. W przeciwnym wypadku taki wydatek nie będzie firmowym kosztem – poinformuj o tej sytuacji księgowego. **Pamiętaj, że wspomniana transakcja nie zawsze jest równoznaczna z fakturą.**



2 Sprawdź konto na białej liście

Jeśli wartość transakcji wynosi **15.000 zł brutto** lub więcej, zanim zlecisz przelew, sprawdź czy **rachunek bankowy z faktury widnieje na białej liście**. Jeśli wystąłeś przelew na niezgłoszone konto, złóż zawiadomienie do urzędu skarbowego. Masz na to 7 dni. **W przeciwnym wypadku taki wydatek nie będzie firmowym kosztem – poinformuj o tej sytuacji księgowego.**



3 Mechanizm podzielonej płatności

Jeśli posiadasz fakturę od innego przedsiębiorcy o wartości 15.000 zł brutto lub więcej oraz jeśli zawiera ona przynajmniej jedną pozycję z zał. nr 15 ustawy o VAT – **zawsze płać mechanizmem podzielonej płatności**. Jeśli sprzedajesz innemu przedsiębiorcy towary lub usługi z zał. nr 15 ustawy o VAT i wartość faktury jest równa lub wyższa niż 15.000 zł – oznacz fakturę: „**mechanizm podzielonej płatności**”.



4 Korekty PIT i VAT po 90 dniach

Jeśli **nie zapłacisz za fakturę w ciągu 90 dni** od terminu płatności – poinformuj o tym księgowego. Masz obowiązek skorygowania podatku VAT i podatku dochodowego.



5 GTU i oznaczenia transakcji

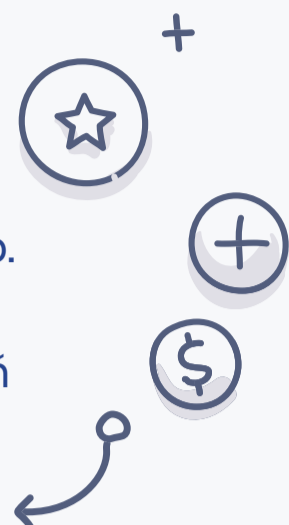
Jeśli jesteś podatnikiem VAT czynnym, możesz być zobowiązany do oznaczania niektórych transakcji sprzedaży **odpowiednimi kodami**. Ustal z księgowym sposób przekazywania informacji o kodach.





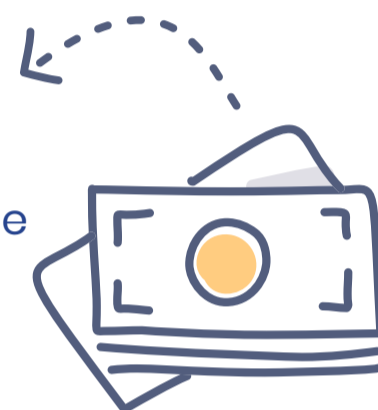
6 Nieodpłatne świadczenia

W ramach działalności gospodarczej korzystasz z nieodpłatnych świadczeń np. **pakiet medyczny, karta sportowa, ubezpieczenie, promocje moneyback?** Poinformuj o tym księgowego, ponieważ przychody z nieodpłatnych świadczeń muszą zostać opodatkowane w ramach działalności.



7 Potwierdzenia zapłaty dla faktur w walucie

Jeśli prowadzisz sprzedaż lub dokonujesz zakupów w walucie (**faktura sprzedaży lub zakupu w walucie**) – pamiętaj, żeby przestać potwierdzenie zapłaty do takiej faktury. **Księgowy musi rozliczyć różnicę kursową.**



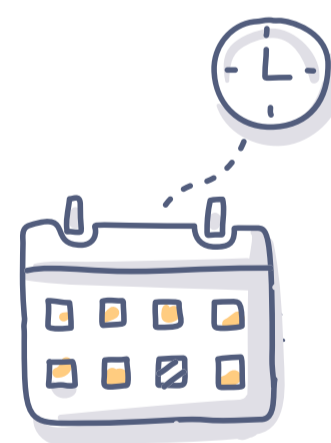
8 Najem prywatny

Jeśli prywatnie wynajmujesz nieruchomość np. **mieszkanie, dom, garaż**, poinformuj księgowego. **Rodzi to dodatkowe obowiązki deklaracyjne.**



9 Ewidencja czasu pracy

Jednoosobowy przedsiębiorca musi prowadzić ewidencję czasu pracy, jeżeli nie zatrudnia pracownika oraz współpracuje z inną firmą na podstawie umowy zlecenia lub umowy o świadczenie usług (B2B). W przypadku świadczenia usług musi również otrzymywać przynajmniej minimalną stawkę wynagrodzenia za godzinę pracy.



10 Zakupy w Unii Europejskiej

Jeśli nie jesteś zarejestrowany do transakcji unijnych (**VAT-UE**) i planujesz dokonać zakupu z Unii Europejskiej – poinformuj księgowego. **Konieczna jest rejestracja do VAT-UE przed dokonaniem takiego zakupu.** Zakup zagraniczny może wiązać się z zapłatą podatku u źródła np. zakup usług reklamowych.



11 Limit VAT 200.000 zł

Jeśli korzystasz z podmiotowego **zwolnienia z VAT** pilnuj limitu sprzedaży. Zapytaj księgowego o sprzedaż towarów lub usług, które spowodują obowiązek rejestracji do VAT bez względu na limit.



12 Allegro Smart

Korzystasz z Allegro Smart? Poinformuj księgowego, jeśli zakup nastąpił z wykorzystaniem tej opcji.



13 Dane na fakturze

Zwróć uwagę na poprawność Twoich danych zamieszczonych na fakturze: nazwa firmy (imię i nazwisko), adres, NIP.



14 Nie zapomnij powiedzieć księgowemu

Nie zapomnij przekazać księgowemu:

- **protokołów likwidacji,**
- **ewidencji wydanych nagród lub prezentów,**
- **kopii książki zwrotów i reklamacji,**
- **ewidencji pomyłek na kasie fiskalnej.**

Poinformuj również o zmianach, które mają wpływ na rozliczenia podatkowe i ZUS np. zmiana nazwiska, adresu, zawieszenie i wznowienie działalności.



15 BDO i opłaty recyklinowe

Sprzedajesz towary w **reklamówkach**? Wysyłasz produkty w **opakowaniach**? Twoja działalność generuje **odpady**? Pamiętaj o pobraniu odpowiednich opłat od klientów oraz złożeniu sprawozdań.

